

A decorative watercolor splash on the left side of the page, featuring soft, blended colors of yellow, orange, pink, and purple. The splash has a textured, organic appearance with irregular edges.

HERRAMIENTAS PARA EL PROCESO DE INDUCCIÓN, REINDUCCIÓN Y ENTRENAMIENTO EN EL PUESTO DE TRABAJO

BROCHURE DE INTRODUCCIÓN

PROBLEMA

Un gran número de personas nuevas ingresaron a la entidad entre 2020 y 2021, causado principalmente por:



Nueva administración



Nombramiento de ganadores de la Convocatoria 740 de 2018



Ampliación de la planta de inspecciones de policía

Sin embargo, **la pandemia causó que los procesos de inducción y reinducción pasaran a la virtualidad** en el caso de los servidores públicos; en el caso de los contratistas **el contacto inicial con el equipo incluso, no se presenta.**

NUESTRO RETO

CREAR UNA HERRAMIENTA QUE ORIENTE DE MANERA RÁPIDA AL FUNCIONARIO CUANDO LLEGA A LA ENTIDAD, SEA DE PLANTA O CONTRATISTA.

BRINDAR AL NUEVO INTEGRANTE LOS PRINCIPALES ELEMENTOS PARA DESEMPEÑAR SU LABOR E IDENTIFICAR, DE INMEDIATO, SI REQUIERE HABILIDADES EXTRA.

ACERCAR LA ENTIDAD Y EL EQUIPO AL NUEVO FUNCIONARIO, DE MANERA EFECTIVA, AÚN EN LA VIRTUALIDAD

NUESTRA PROPUESTA

CREAR UN PLAN CANGURO QUE GARANTICE UNA INTRODUCCIÓN O EMPALME BREVE, PERO EFECTIVO, A LOS CARGOS DE LA ENTIDAD.

HERRAMIENTA: BROCHURE DE INDUCCIÓN



BENEFICIOS

ESTRATEGIA A COSTO CERO

INFORMACIÓN IMPORTANTE
TRANSMITIDA DE FORMA
RÁPIDA.

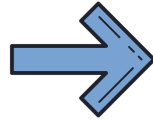
DISPONIBLE DESDE EL DÍA 1
DE LA VINCULACIÓN.

NUESTRO PLAN:

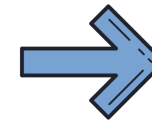
NUESTROS ALIADOS FASE PRELIMINAR:



Laboratorio de innovación:
Presentar a integrantes de diferentes áreas para identificar elementos faltantes y posibles mejoras.



Equipo Core: Elaboración de prototipo con retroalimentación del equipo.



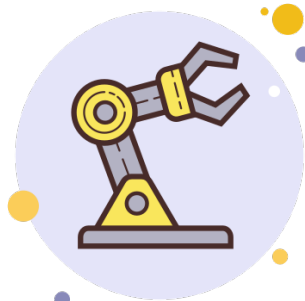
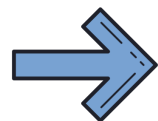
SGI-DGTH: Piloto de implementación con el área voluntaria.

NUESTRO PLAN:

NUESTROS ALIADOS FASE DE IMPLEMENTACIÓN:

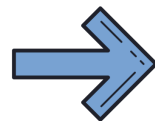


Talento humano y Contratación:
Mapeo de cargos iguales sobre los que aplicarían los mismos brochure.



Tecnologías de la información:

- Capacitación en herramientas tecnológicas.
- Disponibilidad de plantilla para diligenciar.
- Disponibilidad de los brochure en la intranet, abiertos para todos.



Directivos SDG:

- Divulgación de la herramienta
- Coordinar sesiones de apoyo entre sus equipos.



Funcionarios SDG:

- Disponibilidad para sesiones de apoyo.
- Custodia de la información de los brochure (planta).

NUESTROS OBJETIVOS:

¿QUÉ ESPERAMOS CON ESTA HERRAMIENTA EN EL CORTO PLAZO?



Acercar al funcionario con la entidad y su cargo desde el día 1



Brindar una herramienta de contextualización a los contratistas.



Reconocer habilidades y sistemas que son vitales para los cargos, pero que no evidenciamos.



Ampliar/ajustar plan de capacitaciones, con base en las necesidades evidenciadas.

NUESTROS OBJETIVOS:

¿QUÉ ESPERAMOS CON ESTA HERRAMIENTA EN EL LARGO PLAZO?



Identificar posibles cargos de planta o libre nombramiento por uso repetido del brochure.



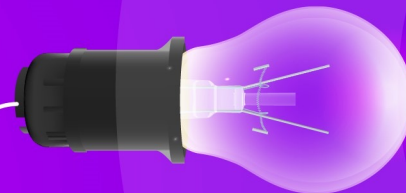
Construir una biblioteca digital: manuales, documentos técnicos de la secretaría, revistas electrónicas.



Desarrollar material para diferentes tipos de lenguaje



CONÉCTATE AL
Trabajo inteligente



ALCALDÍA MAYOR
DE BOGOTÁ D.C.

SECRETARÍA DE
GOBIERNO

