

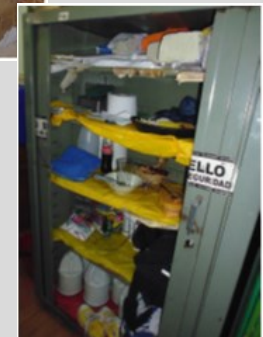
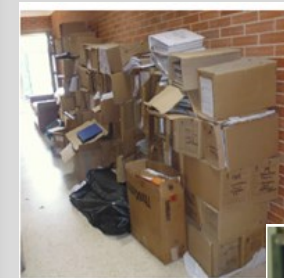
RECOMENDACIONES PARA EVITAR PRESENCIA DE PLAGAS

- **GARANTIZAR** limpieza frecuente y adecuado almacenamiento en zonas de preparación de alimentos y bodegas.
- **NO** dejar expuestos alimentos sin protección y/o en su empaque o embalaje.
- **ANTES** de abandonar las instalaciones cierre adecuadamente puertas y ventanas, la mayoría de plagas tienen hábitos nocturnos.
- **ASEGURESE** de que las cajas de inspección de aguas cuentan con sus respectivas tapas de protección.
- **MANTENER** cajas de inspección y ductos de cableado eléctricos con su respectiva tapa y/o rejilla.
- **MANTENER** sifones con rejilla firme y segura contra el acceso de plagas.
- **ASEGURARSE** de ejecutar los controles químicos regularmente. Especialmente en establecimientos con gran flujo de personal.



CONTROL INTEGRADO DE PLAGAS EN LAS DEPENDENCIAS DE LA SECRETARIA DISTRITAL DE GOBIERNO

CAMPAÑA DE SENSIBILIZACION SOBRE ORDEN Y ASEO





CONTROL INTEGRADO DE PLAGAS

PLAGAS URBANAS

Son aquellas especies implicadas en la transferencia de enfermedades infecciosas para el hombre y en el daño o deterioro del hábitat y del bienestar humano. (OMS)



BENEFICIOS DE MANTENER EL ORDEN Y ASEO DENTRO DE LAS OFICINAS DE LA SECRETARIA DISTRITAL DE GOBIERNO

- Ganas de iniciar el trabajo
- Buena imagen del área visitada
- Disminuye el estrés laboral porque no se ve tanto desorden
- Libera espacios que permiten la movilidad en los puestos de trabajo
- Mantiene libre áreas de circulación como corredores y pasillos
- Ahorra tiempo para hacer las tareas diarias
- Evita la sobreacumulación de papel y objetos, donde diferentes plagas pueden localizar sus nidos o madrigueras.
- Genera un ambiente de trabajo sano y agradable.

PRECAUCIONES A TOMAR DURANTE LA APLICACIÓN DE LOS PLAGUICIDAS



No fumar, comer ni beber durante la aplicación.

No tener niños en las áreas a intervenir.



No deben exponerse mujeres embarazadas, en lactación y personas menores de 18 años.

En caso de intoxicación, se debe recurrir al médico.



En caso de contacto con el producto lave las partes contaminadas del cuerpo con agua y jabón.

En caso de contacto con los ojos límpielos con abundante agua durante un periodo de 10 a 15 minutos.



Mantener cubierto los alimentos, áreas de comedores, y utensilios de cocinas.

En el momento que los operarios aplican el plaguicida no deben acercarse.

